

Format Vervoers-audit

Dit format benoemd de onderwerpen die in de vervoers-audit die in het kader van de Zorgplicht Wet Milieubeheer moeten zijn opgenomen. In de [Handreiking Vervoersmanagement](#) is de wettelijke context van vervoersmanagement benoemd en vindt u de veelvoorkomende besparingsmaatregelen.

Bedrijfsactiviteiten

- Beschrijf de beleidsmatige visie op de verduurzaming van het personen- en goederenvervoer
- Geef een beschrijving van de bedrijfsactiviteiten en de hiermee samenhangende vervoersstromen.
- Benoem en kwantificeer zoveel mogelijk alle vervoersstromen (aantal vervoersbewegingen, totaal aantal kilometers, volumes, tonnages, pallets etc.
- Geef een onderbouwing bij het bepalen van de relevante vervoersvormen (zie hieronder).
- Benoem in het geval van uitbesteed vervoer in welke mate het bedrijf regie en invloed heeft op de betreffende vervoersvorm en of deze wel/niet onder de onderzoeks-scope valt.
- Beschrijf het eigen wagenpark (aantal, labelklasse, euroklasse).
- Benoem de ligging van de bedrijfslocatie ten opzichte van het Openbaar vervoer.

Relevantie van vervoer

In de onderstaande tabel is weergegeven wanneer een vervoersvorm relevant is en moet worden uitgewerkt in de audit.

Relevantie goederenvervoer

		Vrachtwagens	Bestelwagens
	Aantal voertuigen (eigen bezit/geleased)	> 10	> 15
of	Aantal bezoekende goederenvervoertuigen/jaar	> 10.000	> 20.000
of	Totaal aantal kilometers/jaar	> 1.000.000	> 800.000

Relevantie personenvervoer

Vervoersvorm	Aantal werknemers	Aantal bezoekers/dag
Zakelijk verkeer	> 100	n.v.t.
Woon-werkverkeer	> 100	n.v.t.
Bezoekersverkeer	n.v.t.	> 500

Concern met meerdere vestigingen

De kentallen voor vervoersrelevantie worden bepaald op het vestigingsniveau. Omdat vervoer vaak centraal wordt aangestuurd, mogen de maatregelen op concernniveau worden beschreven. Hieronder staan twee voorbeelden ter illustratie:

- Een vestiging heeft 120 werknemers: Voor deze vestiging moet personenvervoer (zakelijk verkeer en woon-werkverkeer) onderdeel zijn van de (concern-) audit.
- Een vestiging heeft meer dan 12 vrachtwagens in gebruik (eigendom of geleased). Goederentransport moet onderdeel zijn van de (concern-) audit, onafhankelijk van het aantal transportkilometers/jaar.
- Als het transport niet in eigen beheer wordt uitgevoerd maar is uitbesteed, moet worden toegelicht welke maatregelen het bedrijf in samenwerking met de vervoerder neemt om het goederentransport te verduurzamen.

Energiehuishouding

- Geef aan hoe het totaal energiegebruik/monitoring is bepaald. Gaat het om het werkelijke brandstofverbruik of de geëxtrapoleerde/afgeleide/geschatte waarden? Op welk detailniveau zijn de waarden bepaald (wagenpark-, voertuig-, chauffeursniveau)?
- Bepaal een trendanalyse (bijvoorbeeld energiegebruik per geproduceerde hoeveelheid product, of per medewerker) en het verloop hiervan in de tijd

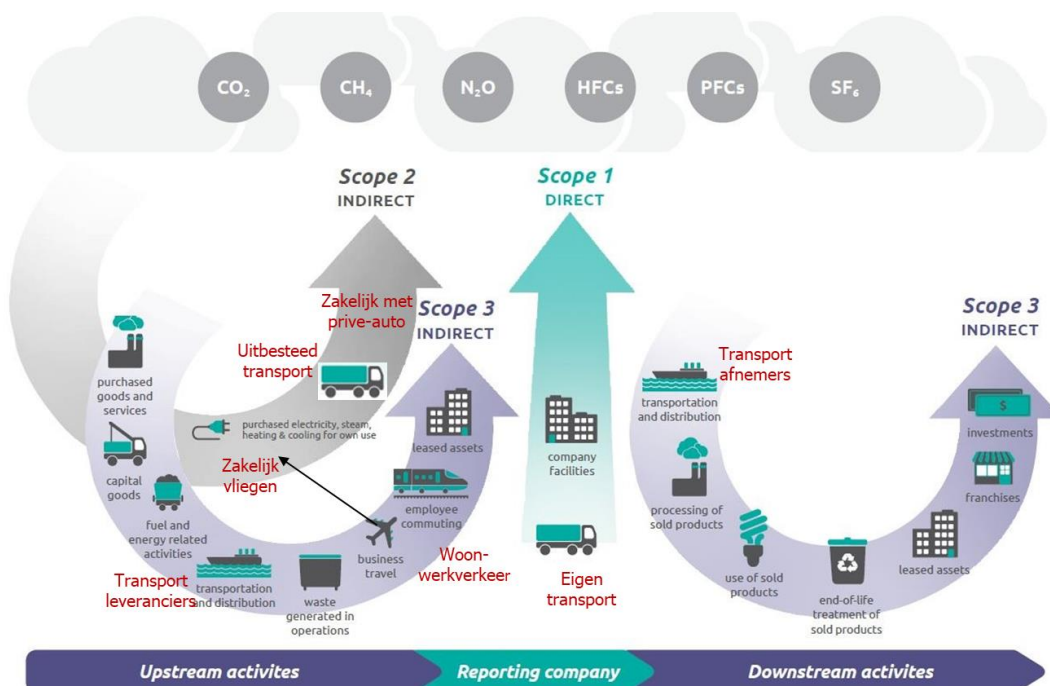
Energiebalans

- Bepaal een energiebalans of energiestromendiagram waaruit blijkt hoe de verdeling van energiegebruik van de verschillende vervoersstromen is.

Onderzoek

Een logische aanpak van de verduurzaming van het vervoer is om in volgorde van prioriteit eerst te streven naar het *Voorkomen* van vervoer (videoconferencing, thuiswerken), vervolgens het *Veranderen* naar de schoonste vervoersvorm (OV/fiets, modal shift water en spoor), het *Verschonen* van het vervoermiddel (zuiniger, alternatieve brandstoffen, elektrisch) en ten slotte *Verbeteren* van het gebruik van het vervoermiddel (het nieuwe rijden, verhogen beladingsgraad, carpoolen, leasebeleid, route-optimalisatie). Op de site van [Lean and Green](#) staat een opsomming van de besparingsmaatregelen.

Motiveer de scope van het onderzoek met de systematiek van het Green House Protocol (GHP). Het onderzoek in het kader van de EED gaat in deze eerste fase over het in kaart brengen van scope 1 en 2. Het streven van voortdurende en voortschrijdende verduurzaming van het vervoer moet onderdeel zijn van het kwaliteitsmanagement en meetbaar zijn met KPI's.



- Benoem uw ambities en maatregelen op het gebied van 'groen inkopen' van vervoer.
- Benoem in een plan van aanpak de maatregelen voor (verdere) verduurzaming van het vervoer. U wordt geadviseerd om bij het bepalen van de voor uw bedrijf geschikte maatregelen te rapporteren volgens de hierboven beschreven systematiek van Voorkomen, Veranderen, Verschonen en Verbeteren.
- Beschrijf op welke manier invulling wordt gegeven aan de monitoring van het brandstofverbruik en de bijhorende emissies. Hiervoor zal eerst moeten worden bepaald voor welk deel van de logistieke activiteiten de emissies worden berekend. Op emissieberekenen.nl vindt u een overzichtelijk stappenplan waarmee deze afbakening kan worden gemotiveerd.
- Geef in het geval van uitbesteed goederenvervoer aan of het brandstofverbruik en KPI's worden gerapporteerd.
- Benoem KPI's waarmee uw bedrijf de verduurzaming van het vervoer meetbaar maakt
- Benoem voor het goederenvervoer of het veranderen naar een schonere vervoersvorm (water/spoor) of schonere brandstof (groengas/elektrisch) relevant is.
- Benoem voor het personenvervoer de maatregelen die OV/fiets stimuleren en het wegverkeer ontmoedigen.
- Overweeg de optie om door middel van een mobiliteitsbudget de medewerkers te stimuleren tot groen reisgedrag.

Besparingsmaatregelen

- Geef een doorkijk naar het verwachte energiegebruik en de besparingsmaatregelen in de komende vier jaar. Categoriseer hierbij de maatregelen in zekere, voorwaardelijke en onzekere maatregelen.
- Benoem in een plan van aanpak met een planning wanneer de uitvoering van maatregelen voor de komende vier jaar plaatsvindt.

