

BIS in OW

BIS in OW

Bart van Impelen
Informatieadviseur

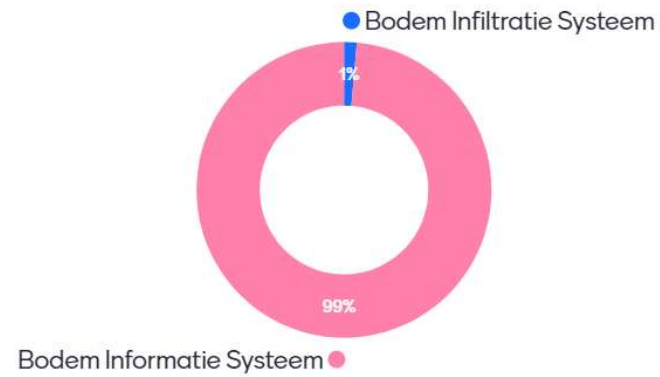
Bodemadviseur

Bodemspecialist



Waar staat de afkorting BIS voor?

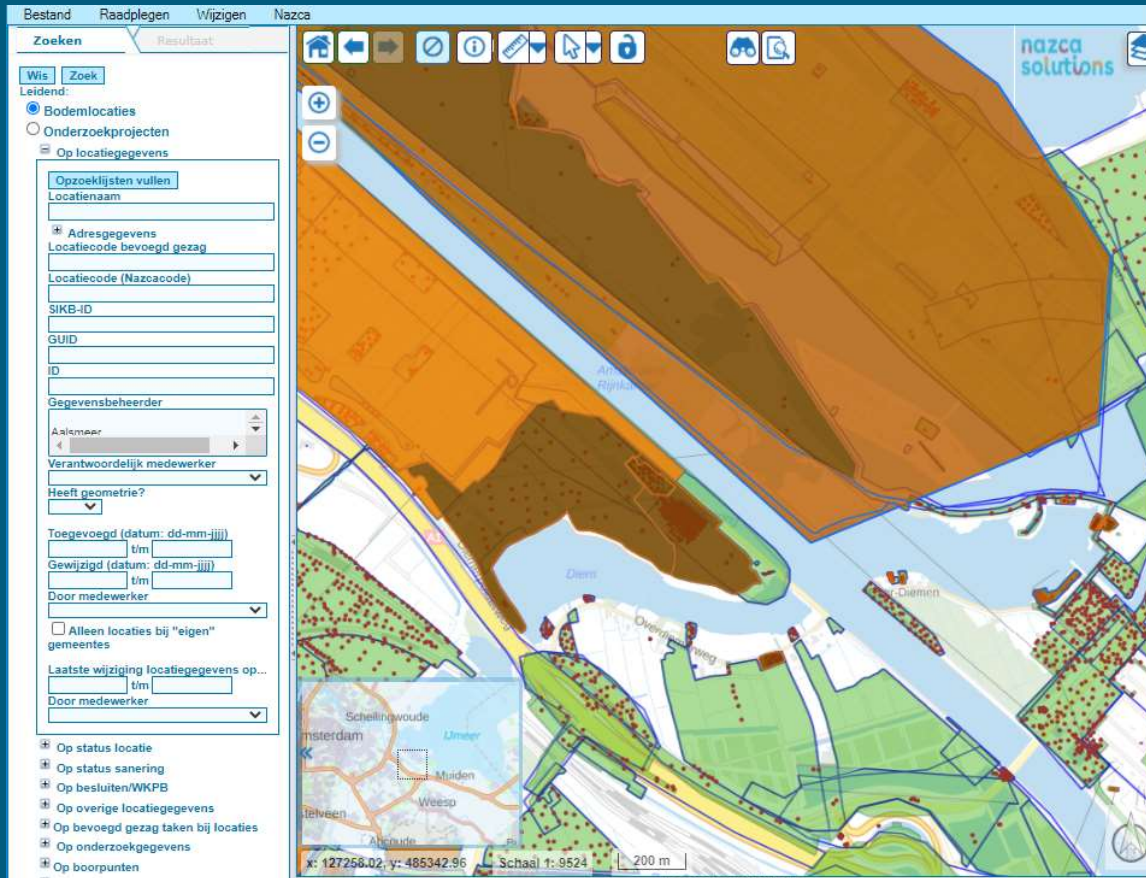
Mentimeter



Bodem Informatie Systeem

BIS in OW

Bodem Informatie Systeem



2 Globissen
3 Gemeentelijke bissen

2 Bevoegd gezagen
6 Gemeenten
1 Waterkwaliteitsbeheerder
1 Bedrijf

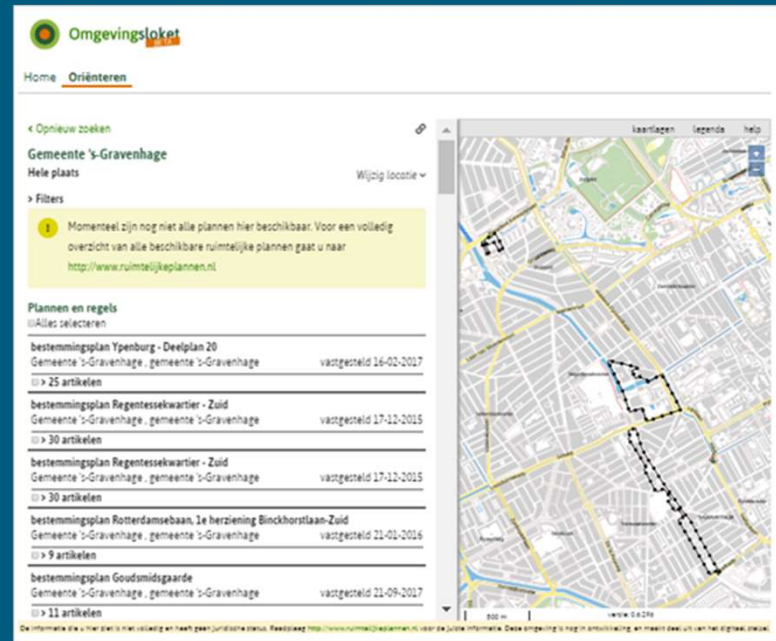


Omgevings- Wet

Omgevings-Wet

Toepasbare regels (Juridische regels)

Verschillende overheden kunnen regels maken over hetzelfde gebied. Zo kunnen op 1 locatie regels gelden van bijvoorbeeld een gemeente en een provincie. Op de kaart staan deze regels bij elkaar, zodat de gebruiker direct ziet welke regels gelden op een locatie. Via het onderdeel Regels op de kaart kan iedereen regels en informatie over de leefomgeving bekijken in het Omgevingsloket. Overheden publiceren hiervoor hun omgevingswetbesluiten. En kunnen informatieproducten delen via de landelijke voorziening van het Digitaal Stelsel Omgevingswet (DSO).



Omgevingsloket en bodemkwaliteit
Bodemdata en toepasbare regels

Actueel

Snel

Grondig

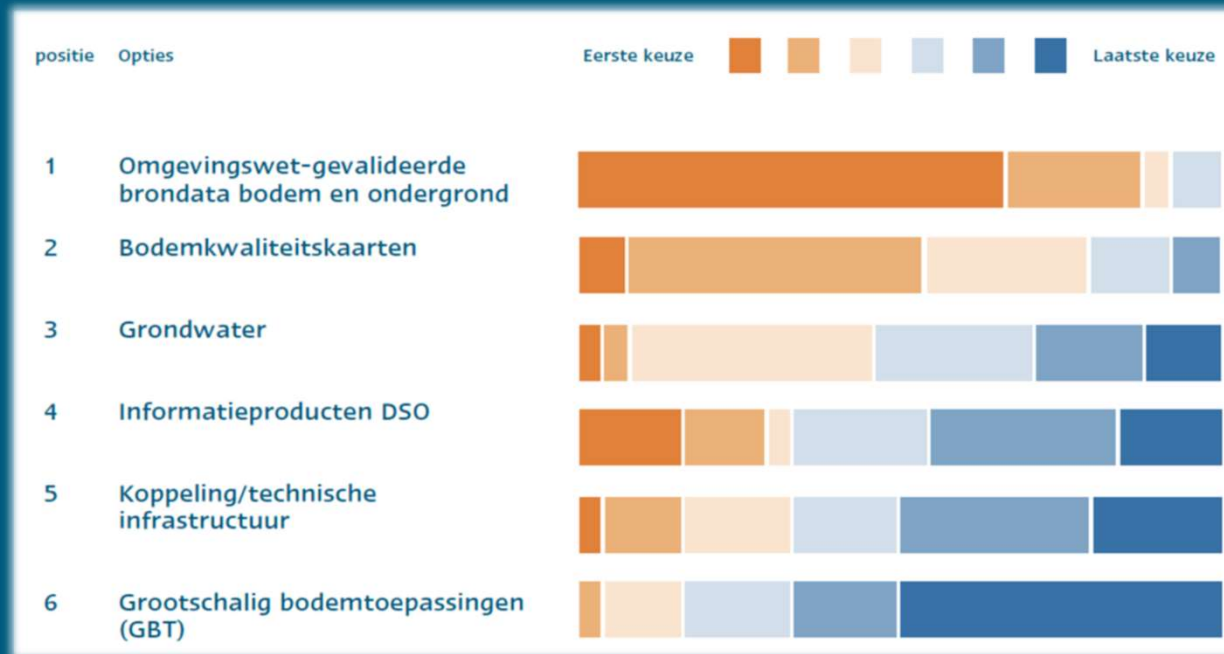
Compleet

Actueel

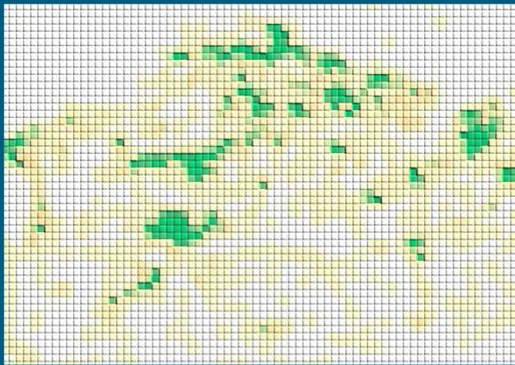
Snel

Grondig

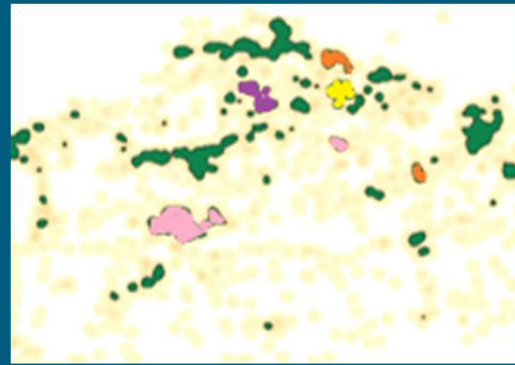
Compleet



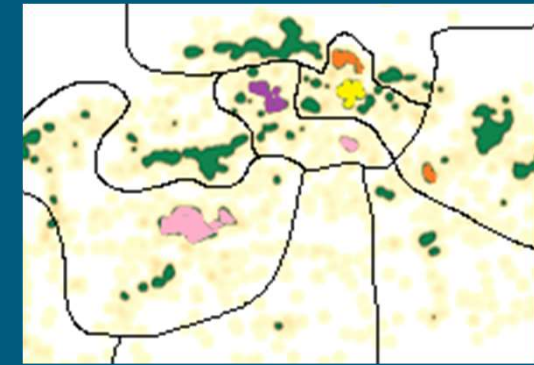
Analysegegevens rondom
boorpunt extrapoleren



Resultaten categoriseren



Gegevens combineren



Wat neem je mee van deze presentatie?

Mentimeter

