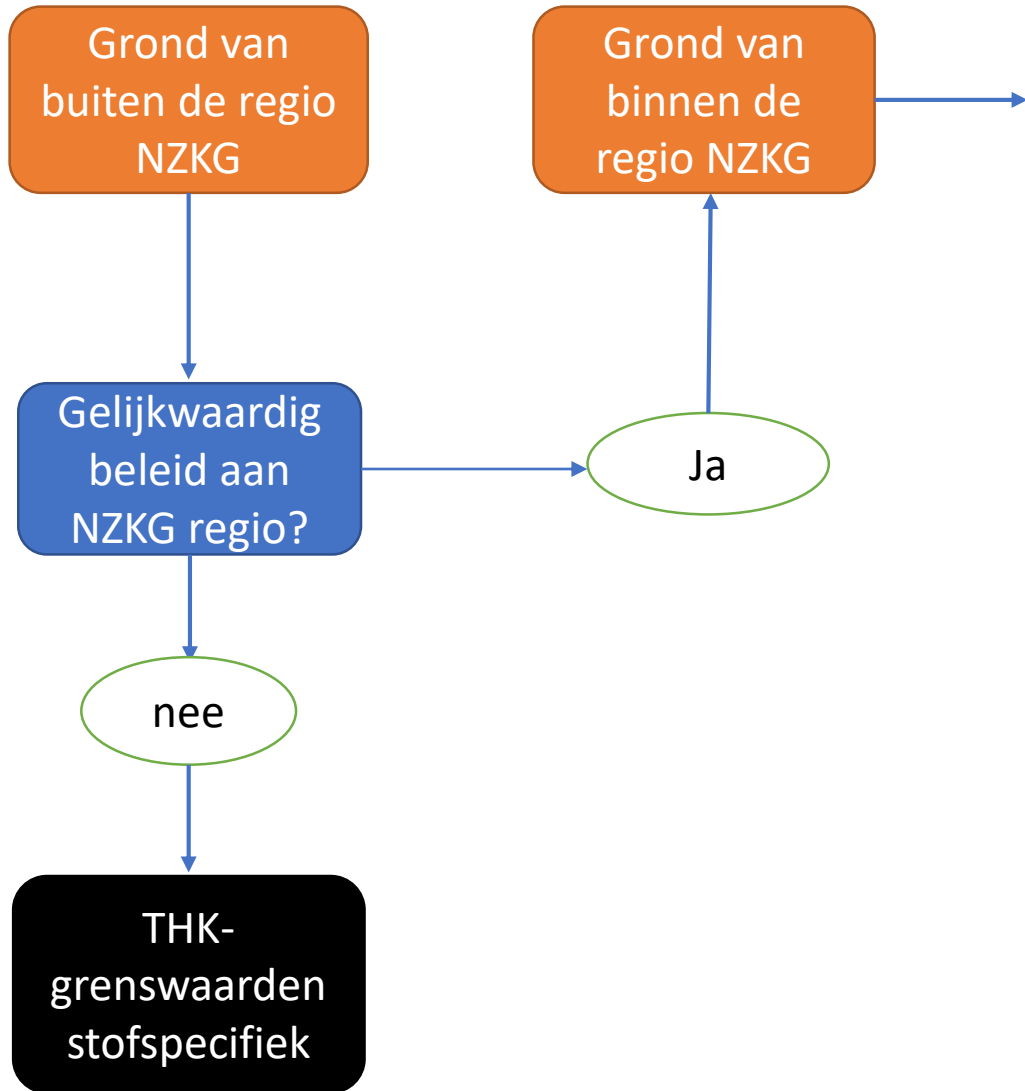


Ontgraven en toepassen PFOS/PFOA BKK regio Noordzeekanaalgebied



Kwaliteit bepaling via: - bodemonderzoek - Ontgravingskaart (Bodemkwaliteitskaart)	Toepassingsmogelijkheden	Benodigde kwaliteit ontvangende bodem
Kwaliteit onbekend: - BKK-uitgesloten gebied - Potentiële bronlocaties	Toepassingsmogelijkheden afhankelijk van kwaliteit na specifiek bodemonderzoek: - Klasse PFOS/PFOA - Niet ingedeeld Vrij toepasbaar - Klasse PFOS/PFOA - Niet ingedeeld Toepasbaar - Klasse PFOS/PFOA -Wonen - Klasse PFOS/PFOA - Industrie - Niet toepasbaar	Afhankelijk van toepassingsmogelijkheden
Klasse Niet ingedeeld – PFOS/PFOA Vrij toepasbaar $\leq 1,5$ PFOS $\leq 1,7$ PFOA	1 Overall toepasbaar binnen regio (Gebruikerskaart Klasse Vrij toepasbaar PFOS/PFOA) 2 PFAS-GBT*	n.v.t. (alle kwaliteiten)
Klasse Niet ingedeeld – PFOS/PFOA Toepasbaar $1,5 < \text{PFOS} \leq 3$ $1,7 < \text{PFOA} \leq 7$	1 Gebiedsspecifieke Zone Stedelijk/ Industrieel (Gebruikerskaart Klasse Toepasbaar PFOS/PFOA) 2 PFAS-GBT* 3 Indien specifiek locatieonderzoek dan dubbele toets	1.n.v.t. (alle kwaliteiten) 2.n.v.t. (alle kwaliteiten) 3. $> 1,5$ PFOS $> 1,7$ PFOA
Klasse PFOS/PFOA - Wonen $3 < \text{PFOS} \leq 5$ $7 < \text{PFOA} \leq 89$	Niet mogelijk via gebruik BKK: Lokaal toepasbaar op basis dubbele toets ontvangstlocatie (strengste bodemfunctie en/of kwaliteit)	> 3 PFOS > 7 PFOA
Klasse PFOS/PFOA - Industrie $5 < \text{PFOS} \leq 50$ $89 < \text{PFOA} \leq 170$		> 5 PFOS > 89 PFOA